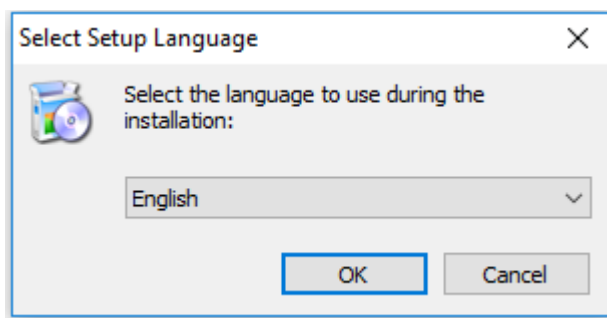
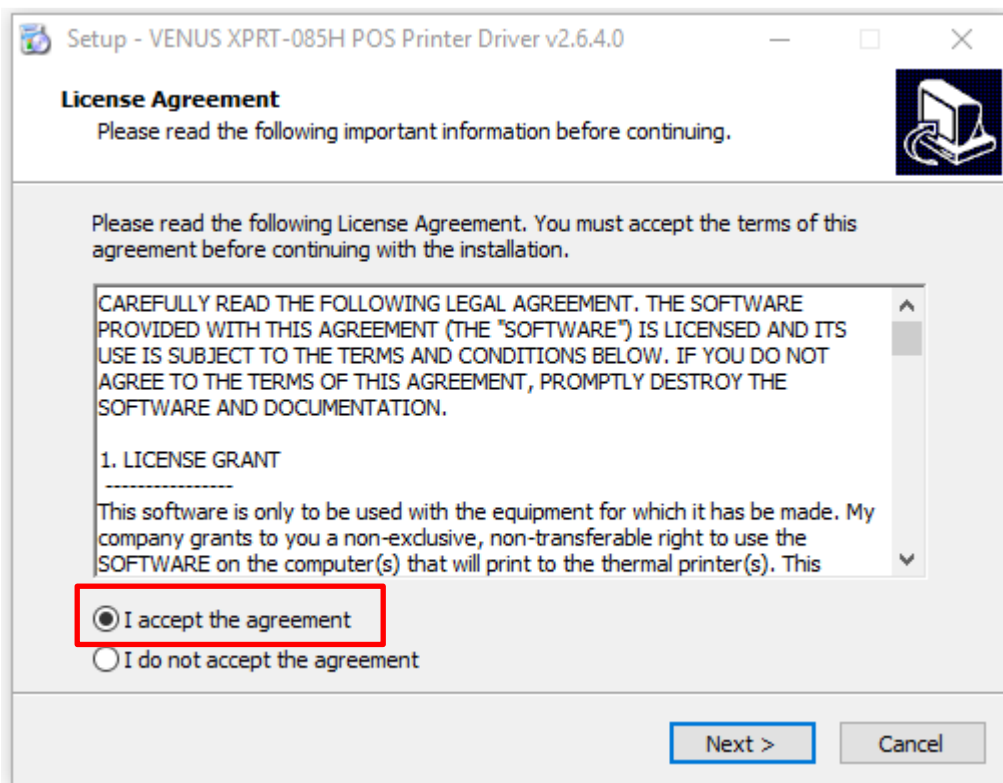


การติดตั้ง Driver Printer VENUS XPRT-085H

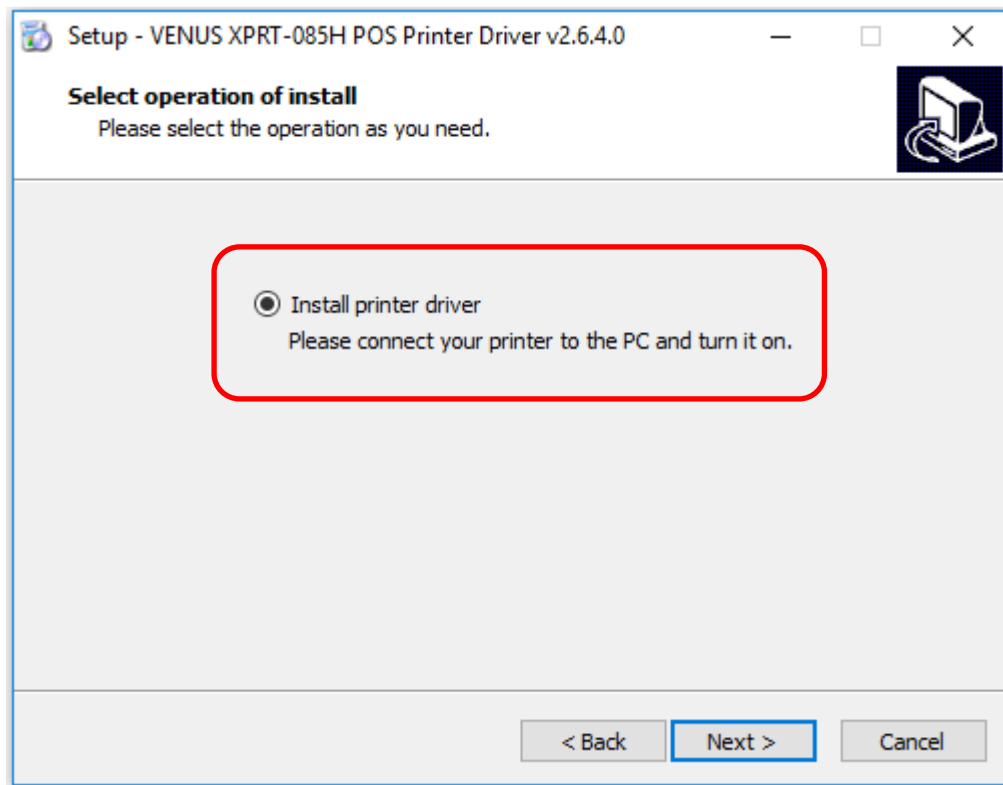
1. ติดตั้ง driver **VENUS XPRT-085H POS Printer Driver v2.6.4.0.exe**
2. เลือกภาษาในการติดตั้ง แล้วกด OK.



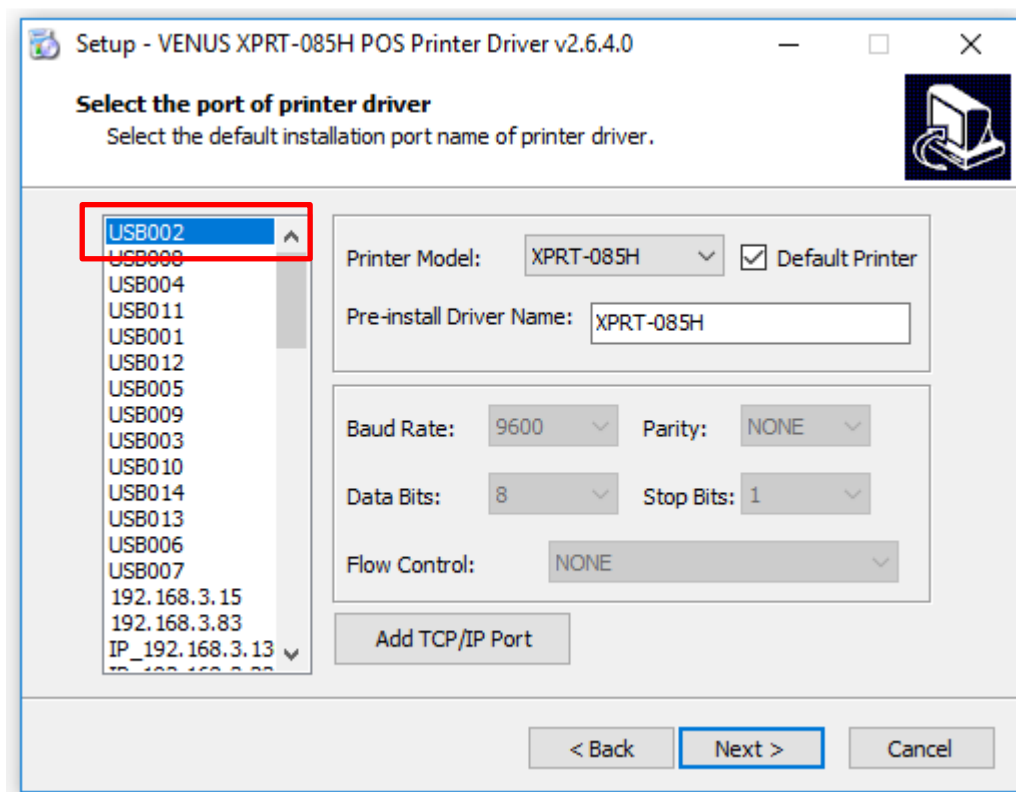
3. กดเลือก Accept license agreement และคลิก Next



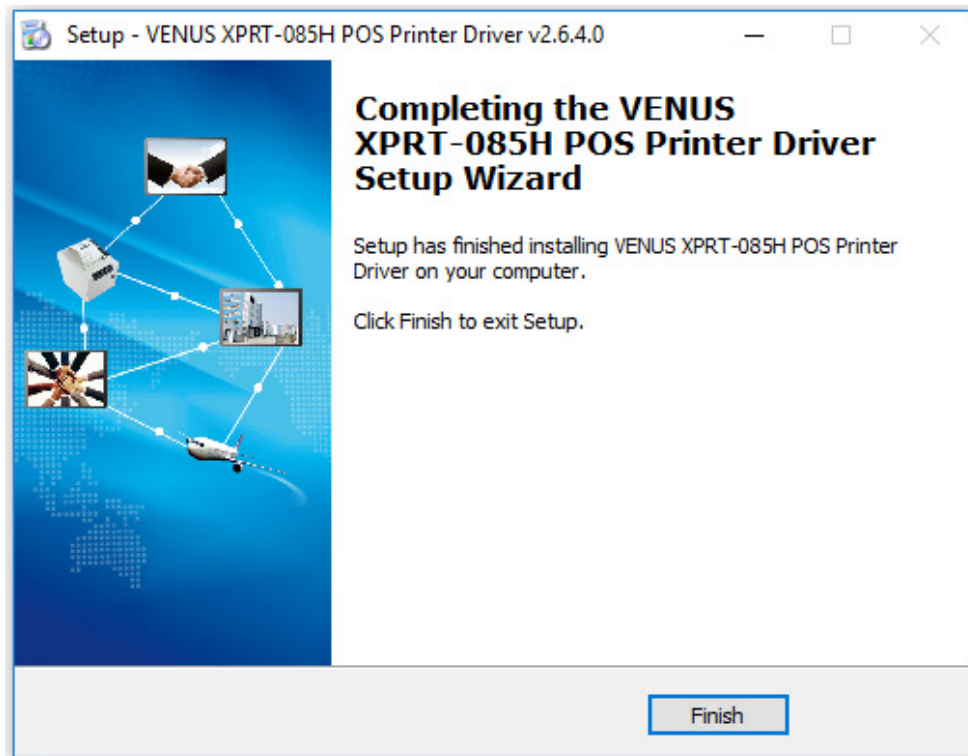
4. กดเลือก Install printer driver และกดคลิก Next.



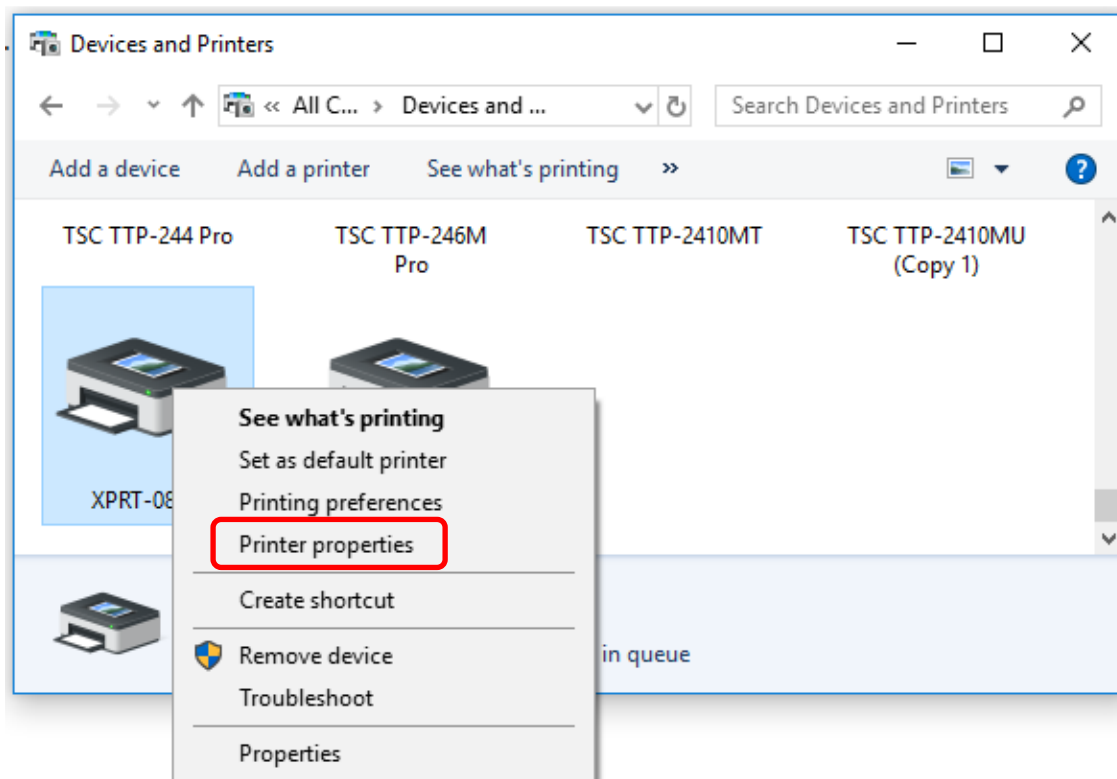
5. เลือก Port USB ให้ปริ้นเตอร์ และกดคลิก Next.



6. เมื่อติดตั้งสำเร็จแล้ว จะโชว์หน้าต่างนี้ขึ้นมา และให้กด Finish.



7. ตรวจสอบการติดตั้งปริ้นเตอร์ที่ **Control Panel** แล้วเลือกไปที่ **Devices and Printers**.
กดคลิกขวาที่ชื่อปริ้นเตอร์ XPRT-085H และเลือกที่ Printer properties.



8. กดเลือก **Print Test Page**. เพื่อทดสอบปริ้นเตอร์.

